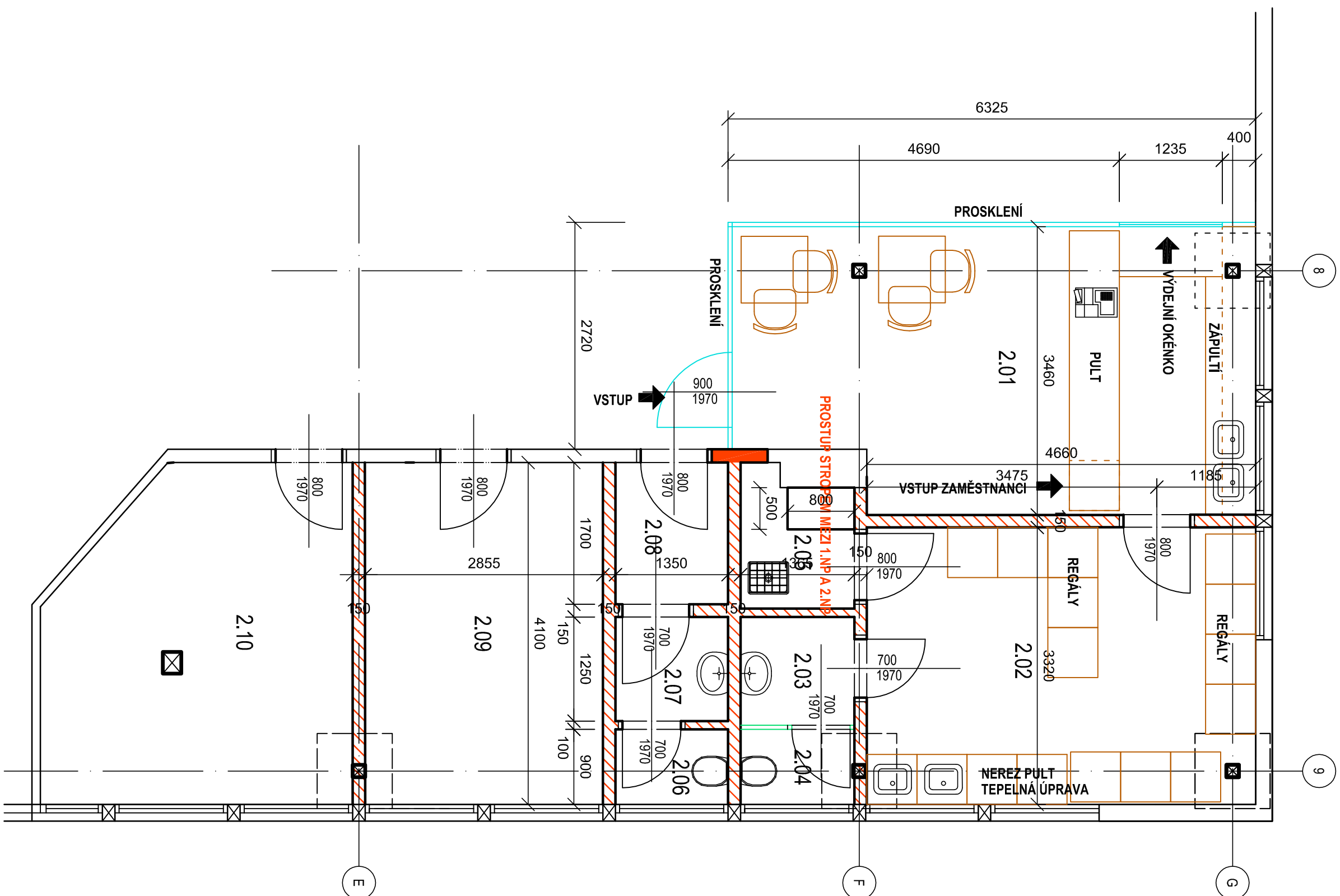
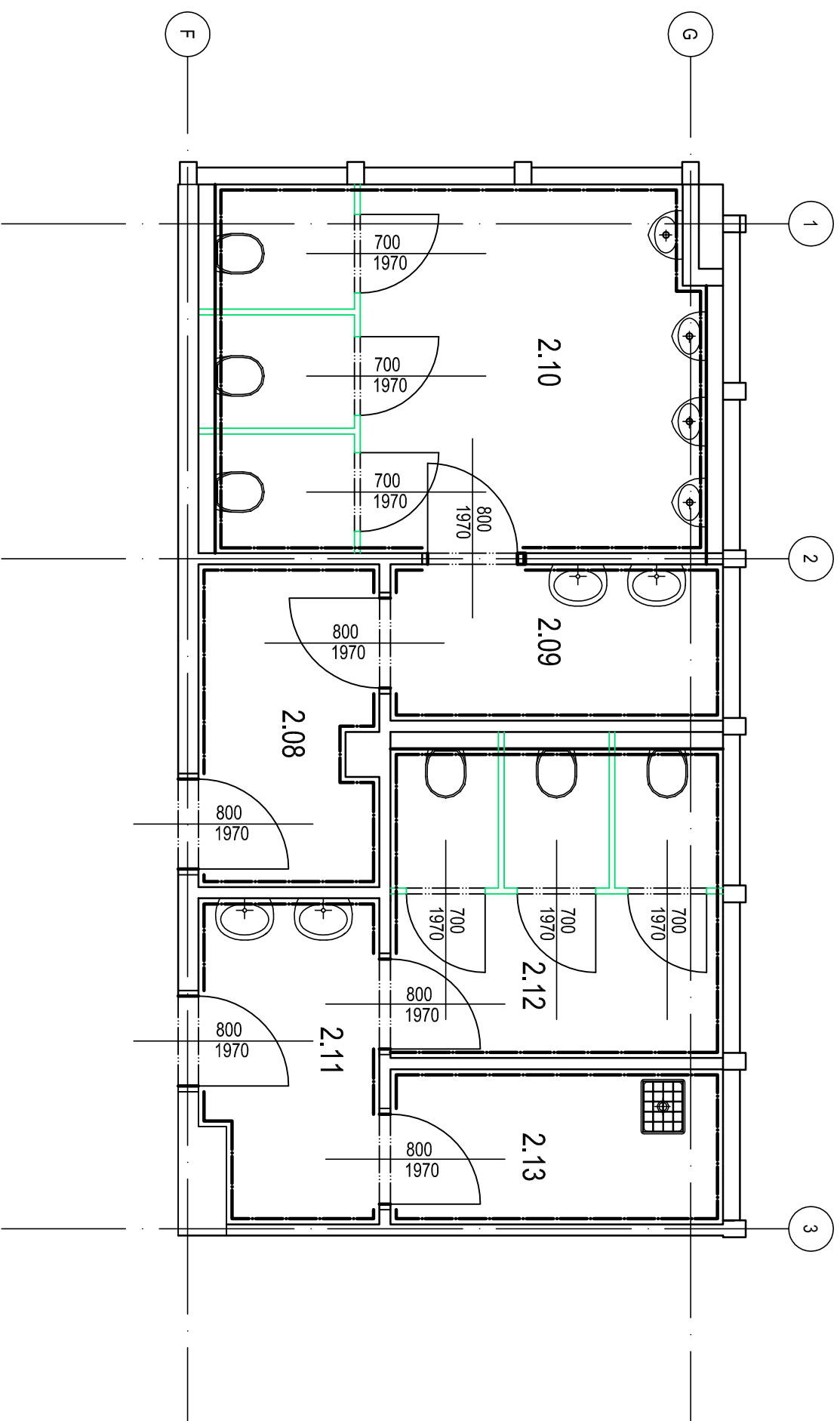


BUFET - PUDORYS 2.NP - 1:50



SOCIÁLNI ZÁZEMÍ PRO VĚŘNOST - PŮDORYS 2.NP - 1:50



NIPi BEZBARIEROVÉ PROSTORIE, o.p.s.
 ODBOR SPRÁVY ELEKTRINÝCH SÍTÍ
 KONZULTAČNÝ STŘEDISEK
 ODBORNÝ KONZULTANT

Činčarová




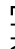

16.6.2022, 006220046

16.6.2022, 006220046

LEGENDA MÍSTNOSTÍ BUFET-2.NP


Č.M.	ÚČEL MÍSTNOSTI	PODLAHA	STĚVY	STŘOP	PLOCHA m ²
2.01	BUFET	KER. DLAŽBA	VÝMALBA	SDK RASTR	20,44
2.02	SKLAD + PŘÍPRAVA	KER. DLAŽBA	VÝMALBA	SDK RASTR	15,47
2.03	WC PŘEDSÍNKA	KER. DLAŽBA	VÝMALBA	SDK RASTR	1,7
2.04	WC	KER. DLAŽBA	VÝMALBA + K.O.	SDK RASTR	1,2
2.05	UKLIDOVÁ MÍSTNOST	KER. DLAŽBA	VÝMALBA + K.O.	SDK RASTR	2,12
2.06	WC	KER. DLAŽBA	VÝMALBA + K.O.	SDK RASTR	1,21
2.07	WC PŘEDSÍNKA	KER. DLAŽBA	VÝMALBA + K.O.	SDK RASTR	1,67
2.08	ZADVĚŘÍ	KER. DLAŽBA	VÝMALBA	SDK RASTR	2,29
2.09	KANOELAŘ	KOBEREC	VÝMALBA	SDK RASTR	11,69
2.10	KANOELAŘ	KOBEREC	VÝMALBA	SDK RASTR	14,72

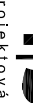
LEGENDA KONSTRUKCI

-  STAVAJÍCÍ KONSTRUKCE
-  NOVÉ ZDĚNÉ KONSTRUKCE Z CHELTYŇSKÝCH BLOKŮ TL 100 - 150 mm NA OBÝVEJENOU ZDICI MALTU
-  ZAZDÍVKY Z PÓROBETONOVÝCH TVARNIC - DLE TL ZAZDÍVKY
-  NOVÉ ZDĚNÉ KONSTRUKCE Z CHELTYŇSKÝCH BLOKŮ TL 100 - 150 mm NA OBÝVEJENOU ZDICI MALTU
-  SAUTIRNÍ HPL PŘÍČKY - LAMOVANÉ

SOCIÁLNÍ ZÁZEMÍ PRO VEŘEJNOST - PŮDORYS 2.NP - 1:500

Č.M.	ÚČEL MÍSTNOSTI	PODLAHA	STĚNY	STROP	PLOCHA m ²
2.08	WC MUŽI - CHODBA	KER. DLAŽBA	VÝMALBA + K.O.	SDK RASTR	4,9
2.09	WC MUŽI - UMÝVADLA	KER. DLAŽBA	VÝMALBA + K.O.	SDK RASTR	3,85
2.10	WC MUŽI	KER. DLAŽBA	VÝMALBA + K.O.	SDK RASTR	14,14
2.11	WC ŽENY - CHODBA	KER. DLAŽBA	VÝMALBA + K.O.	SDK RASTR	4,21
2.12	WC ŽENY	KER. DLAŽBA	VÝMALBA + K.O.	SDK RASTR	8,14
2.13	UKLIDOVÁ MÍSTNOST	KER. DLAŽBA	VÝMALBA + K.O.	SDK RASTR	4,10

	VYBAVENÍ NÁBYTKEM
	DODÁVKA SAUN
	STÁVAJÍCÍ SPK KONSTRUKCE
	SYSTÉM VYTÁPĚNÍ

NAVRHOVAL		Jana Hlavničková	
SCHVÁLIL		Ing. Martin Gazda	
INVESTOR:		Statutární město Děčín	
		Mírové nám. 1175/5, 405 38 Děčín IV	
ADRESA: SPORTOVNÍ HALA V ULICI MAROLDOVA 1279/2, DĚČÍN I.			
SOLIBOR			
D.1.1.ARCHITEKTONICKOSTAVEBNÍ ŘEŠENÍ			
NÁZEV VÝMĚRSKÉ PŮDORYS 2.NP - STAVEBNÍ ÚPRAVY			
MĚŘITKO:		D.1.1.b.06	